



JAK NAKŁADAĆ  
*podkład mineralny?*

POZNAJ 3 PROSTE SPOSOBY

# 1. Na sucho

Dzięki nakładaniu podkładu mineralnego na sucho, możesz stopniować krycie i uzyskać bardzo naturalny efekt.



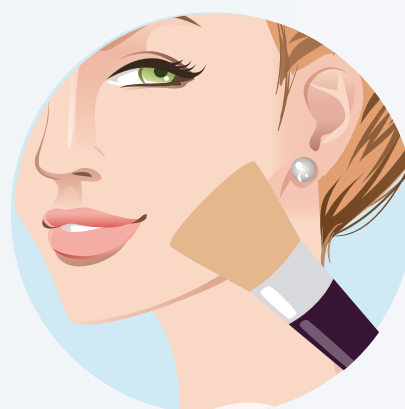
1. Wysyp nieco produktu na wieczko.



2. Nabierz podkład na pędzel, wcierając kosmetyk we włosie.

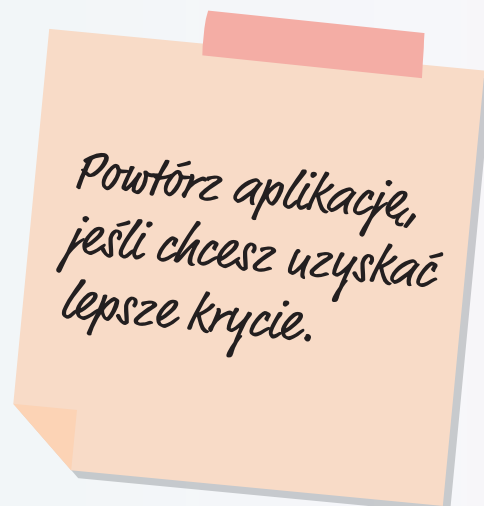
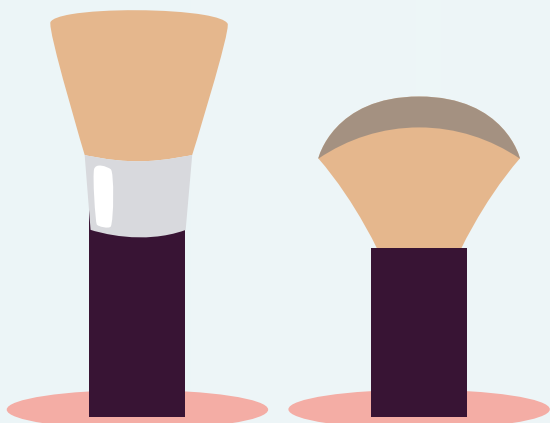


3. Strzepnij nadmiar produktu.



4. Kosmetyk nałóż na twarz ruchem stemplującym (większe krycie) lub omiatającym (delikatne krycie).

UŻYJ PĘDZLA  
TYPU FLAT TOP LUB KABUKI

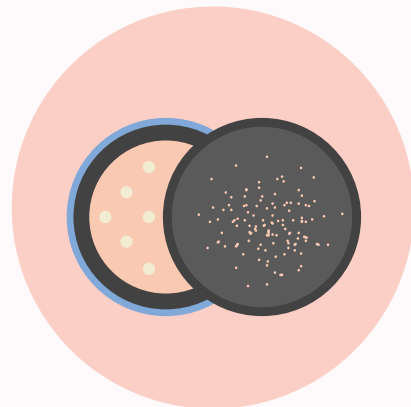


## 2. Na mokro

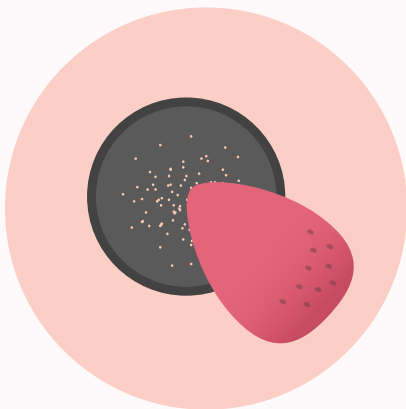
Jeśli zastosujesz metodę nakładania podkładu mineralnego na mokro, unikniesz efektu pudrowości.



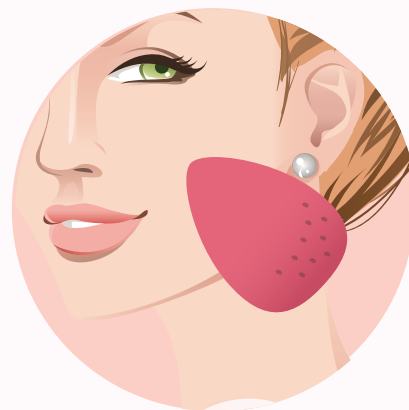
1. Gąbeczkę do makijażu zmoż pod wodą i bardzo mocno wyciśnij.



2. Na wieczko wysyp trochę podkładu.

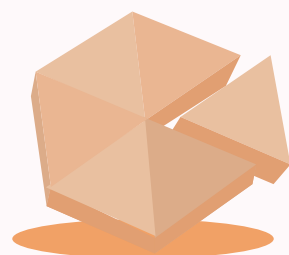
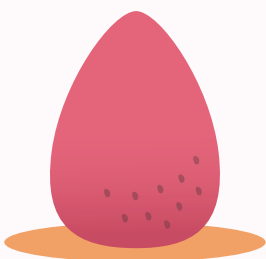


3. Nabierz podkład gąbeczką.



4. Ruchami stemplującymi nakładaj podkład na twarz.

UŻYJ GĄBECZKI DO MAKIJAŻU



### 3. Na olej

Jesteś fanką klasycznych fluidów? Świetnie się składa! Podkład mineralny również możesz nakładać jak tradycyjny kosmetyk.



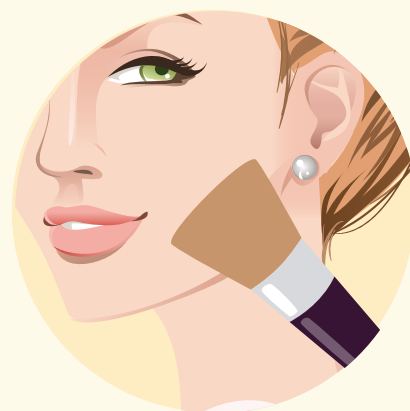
1. Na dłoń lub do niewielkiego pojemniczka wlej parę kropli ulubionego olejku.



2. Do olejku dosyp pożądaną ilość podkładu (mniej, jeśli chcesz uzyskać słabsze krycie, więcej - jeśli mocniejsze).



3. Wymieszaj do uzyskania jednolitej konsystencji.



4. Nakładaj jak tradycyjny podkład.

UŻYJ PĘDZLA TYPU FLAT TOP, JĘZYCZKOWEGO LUB GĄBECZKI

